



Ficha técnica

1. Requerimientos de escenario
2. Requerimientos de audio
3. Requerimientos de iluminación
4. Requerimientos de escenografía & utilería
5. Planta técnica & tiempo de montaje
6. Lista de integrantes que ingresa al museo
7. Lista de producción que ingresa al museo
8. Camerinos & vitualla
9. Contacto
10. Créditos

1. Requerimientos de escenario (proporcionado por la sede).


	Requerimiento	Especificación
1.1	Escenario	Caja negra o espacio a la italiana. Medidas mínimas de 12m x 10m (cubrir cualquier entrada de luz)
1.2	Piso	Linóleo para danza color gris oscuro. Nota: Ya pegado de proscenio a fondo.
1.3	Draperia	Fondo negro Opción 1: Draperia negra a la Alemana Opción 2: Draperia negra a la Italiana Opción 3: Desahogado (en medida de lo posible los desahogos limpios).

2. Requerimientos de audio (proporcionado por la sede).

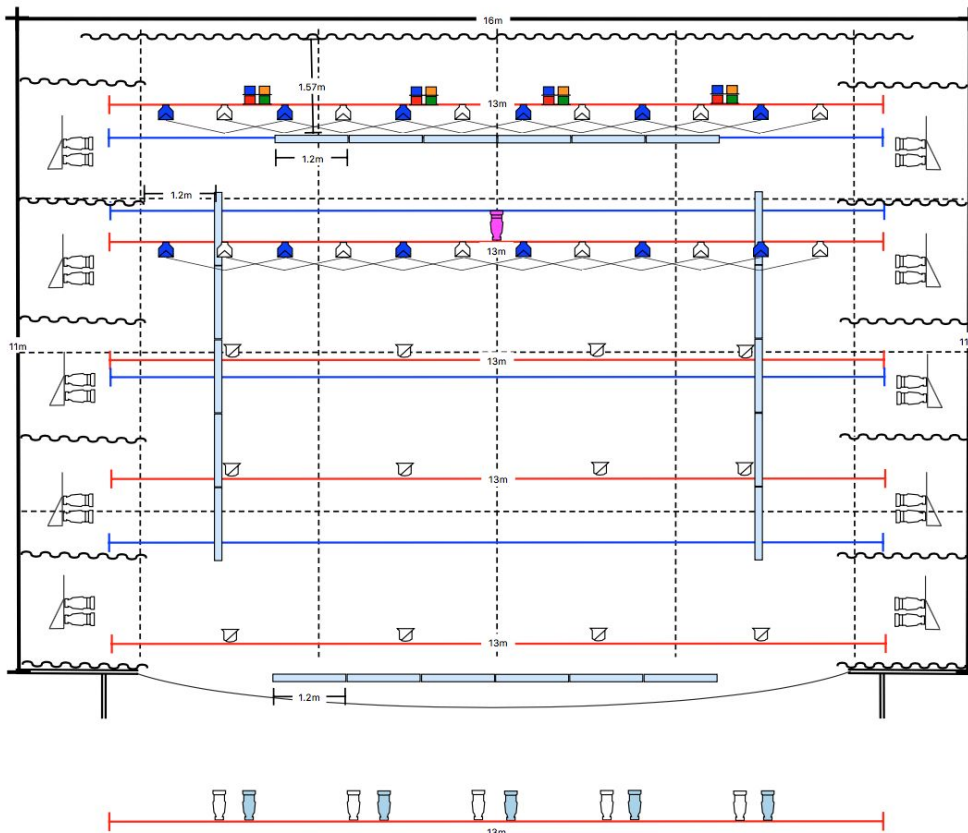
	Cant.	Requerimiento	Especificación
2.1	#	PA	Adecuado para el espacio sede, configuración estéreo.
2.2	#	Monitores	En el escenario, configuración estéreo.
2.3	#	Cable	Consola a mini plug
2.4	1	micrófonos	inalámbrico

3. Requerimientos de iluminación (proporcionado por la sede).

	Cant.	Requerimiento	Especificación
3.1	1	Consola	con memoria y submasters
3.2	#	Banco de dimmer	suficiente para el equipo solicitado
3.3	24	PAR S4 / PAR 64 WFL	Repartidos en dos cortinas de contraluces
3.4	12	Fresnel 6"	Para ambientes generales
3.5	20	Elipsoidales	25- 50 para calles (pisos y cinturas)
3.6	2	Elipsoidal	25- 50 para iluminación especial

3.7	10	Elipsoidales	15- 30 para iluminación frontal desde puente
3.8	#	Filtros	L201 o su similar en rosco 12 Cortes de par 21 cortes elipsoidal 25-50 12 Cortes de Fresnel 10 Cortes elipsoidal 15-30
3.9	1	Mesa de traspunte	Durante montaje, ensayos y programación de luces.
3.10	4	Adaptadores	Para conectar las lámparas que lleva la compañía al sistema de dimmer, nuestras lámparas vienen con clavija tipo A 

PLANO DE ILUMINACIÓN GENERAL




- Ciclollight
- PAR Source Four WFL / Par 64
- Calles pisos y conturas Elipsoidal 25°-50°
- Fresnel
- Elipsoidal 25°-50°
- Elipsoidal 15°-30°
- Luminario de gabinete 21W 1.20 m. c/u unidos por una estructura de pvc colgado a plomo a 2.30m. de piso (proporcionado por la compañía)
- vara eléctrica
- vara de tramoya
- drapería

Tipo de plano: distribución de luminarias especiales
 HAPPY BIRTHDAY DEAR NAPOLEON
 Colectivo Querido Venado
 Director: Sergio Valentín y Guillermo Aguilar
 Diseño de Iluminación: Jéssica Elizondo
 Dibujo: jeselor

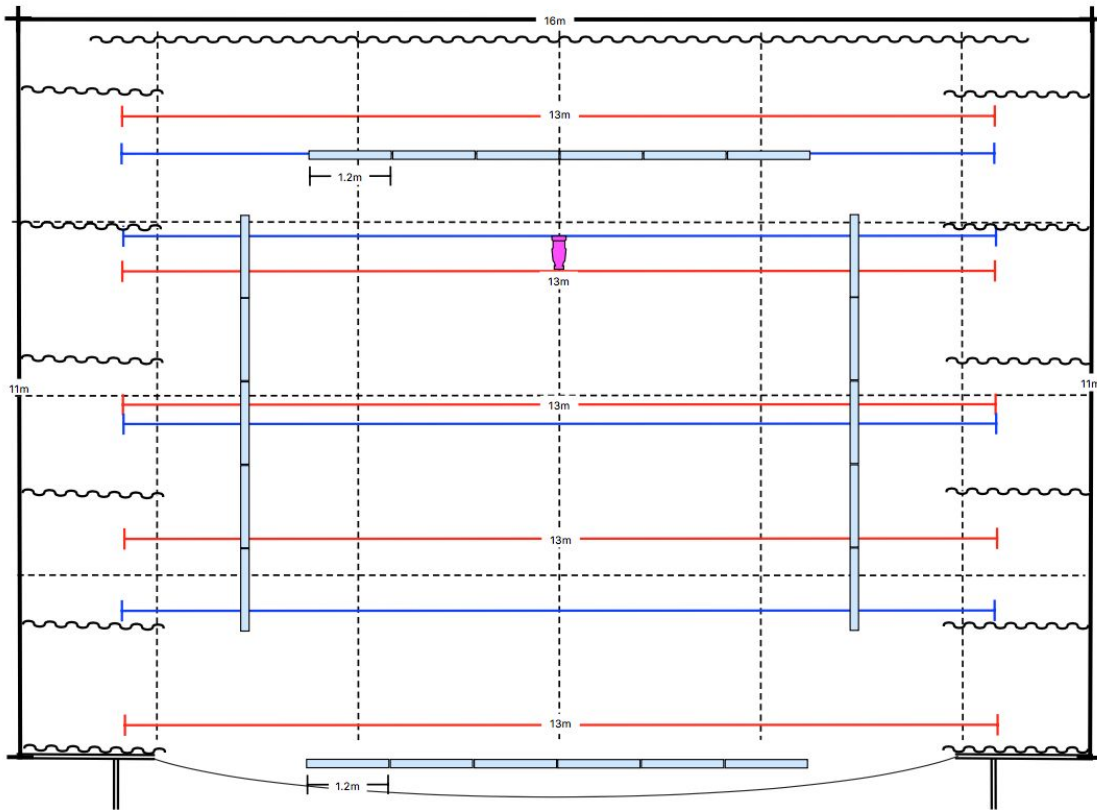
Contacto:
 +52 1 5545001131
 jessicaelizondo@gmail.com
[LinkedIn](#) | [Tumblr](#) | [Facebook](#) | [Twitter](#) | [Instagram](#)

Nota: El diseño de iluminación se puede adaptar a las condiciones y equipo del espacio sede. Es necesario contar con la ficha técnica del espacio y los planos de iluminación de planta.

3. Requerimientos de iluminación (proporcionado por la compañía).

	Cant.	Requerimiento	Especificación
3.11	22	Luminarios de gabinete	<p>1.20 metros c/u unidos en un tubo de aluminio o fajilla de madera colgados a plomo de varas de tramoya o varas eléctricas a 2.30 metros de piso.</p> <p>-Vara 1 (5 luminarias) Colgada aproximadamente 1.20 metros de distancia de la draperia (se muestra en plano de manera vertical de izq. a der)</p> <p>-Vara 2 (6 luminarias) Colgada en el último término del escenario aproximadamente 1.50 metros de distancia de draperia de fondo (se muestra en plano de manera horizontal)</p> <p>-Vara 3 (5 luminarias) Colgada aproximadamente 1.20 metros de distancia de la draperia (su muestra en plano de manera vertical)</p> <p>-Vara 4 (6 luminarias) Colocadas a piso en proscenio Cada estructura se conecta de manera individual al sistema de dimmer de casa</p> 
3.12	4	Extensiones eléctricas	<p>4 líneas independientes conectadas de cada estructura lumínica al sistema de dimmers (clavijas edison) favor de considerar los adaptadores para esto en caso de ser necesario.</p>

PLANO DE ILUMINACIÓN DE ESPECIALES



- Luminario de gabinete 21W 1.20 m. c/u unidos por una estructura de pvc colgado a plomo a 2.30m. de piso (proporcionado por la compañía)
- Elipsoidal 15°-30°
- vara eléctrica
- vara de tramoya
- drapería

Tipo de plano: distribución de luminarias especiales

HAPPY BIRTHDAY DEAR NAPOLEON
Colectivo Querido Venado



Director: Sergio Valentín y Guillermo Aguilar

Diseño de Iluminación: Jéssica Elizondo

Contacto:
+52 1 5545001131
jesicaelizondo@gmail.com
[LinkedIn](#) | [Tumblr](#) | [Facebook](#) | [Twitter](#) | [Instagram](#)



4. Requerimiento de escenografía & utilería (proporcionado por la compañía).

	Cant.	Requerimiento	Especificación
4.1	9	Poleas	Para montar y ajustar nivel de las varas con las lámparas fluorescentes 
	#	Piola negra	Para montar y ajustar nivel de las varas con las lámparas fluorescentes
4.4	#	Cinturones de plástico	Para montar las lámparas fluorescentes los tubos o fajillas de madera
4.5	1	Mesa	De aluminio, colocada al fondo centro del escenario 
4.6	3	Pasteles	
4.7	2	Globos	Blancos en forma de corazón

4. Requerimiento de escenografía & utilería (proporcionado por la sede).

	Cant.	Requerimiento	Especificación
4.8	3	Tubos de aluminio telescópicos o fajillas de madera negros	1 tubo de 8 metros largo 2 tubos de 7 metros largo



5. Planta técnica & tiempo de montaje (durante montaje, ensayo y funciones).

	Cant.	Requerimiento
5.1	1	Jefe de foro
5.2	3	Técnicos de iluminación
5.3	1	Operador de consola
5.4	3	Técnicos de audio
5.5	3	Técnicos de tramoya
5.6	1	Técnicos de utilería
5.7	8	Horas de montaje jornada completa de trabajo
5.7	2	Horas ensayo general
5.9	1	Hora desmontaje con ayuda de los técnicos

7. Lista de material

22 Luminarios de gabinete
 4 Conectores para luminarias de gabinete
 9 poleas
 9 peras
 100 metros de piola negra
 cinturones de plástico
 1 mesa de aluminio
 3 pasteles
 2 globos
 Tijeras y navaja
 Cintas varias
 Desarmadores y pinzas
 Maleta con vestuario
 1 Computadora Macbook Pro
 1 Interfaz
 1 Controlador Korg con cables
 1 Launchpad

8. Camerinos & vituallas (proporcionado por la sede)

	Cant.	Requerimiento
6.1	2	Camerinos bien iluminados con espejo.
6.2	#	Baños de fácil acceso, limpios y con papel higiénico.
6.3	#	Agua, café, bebidas energizantes y frutas de temporada.

7. Contacto

Compañía
 Colectivo Querido Venado
colectivoqueridovenado@gmail.com

Sergio Valentín
 +5215522609508
 Guillermo Aguilar
 +5215567078372

Dudas técnicas
 Jéssica Elizondo
jesicaelizondo@gmail.com
 +5215545001131

Créditos del espectáculo

Happy Birthday Dear Napoleon
de Querido Venado

Dirección y coreografía: Sergio M. Valentín. Isis Piña. Guillermo Aguilar
Creada con Carla Segovia

Diseño de iluminación: Jéssica Elizondo

Diseño sonoro: Aristóteles Benítez

Fotografía: Mario Coyal y jeselor

Producción: Chanchito Amarillo. Arte Escénico AE. Querido Venado



Por favor asegúrese que el equipo técnico local reciba una copia de este rider. He estado en muchas producciones donde los técnicos dicen “¿Qué Rider?” Si ellos saben, pueden estar preparados. Gracias.

Este documento es un producto intelectual protegido en favor de su productor <Jésica E. Elizondo Ordaz> La titularidad de los derechos del documento se encuentran reconocidos en la Ley Federal del Derecho de Autor. Se prohíbe su producción, reproducción, importación, almacenamiento, transporte, distribución, comercialización, venta o arrendamiento, así como su adaptación o transformación y comunicación directa al público, sin la previa autorización por escrito del titular. La violación a esta prohibición constituye un delito y una infracción, sancionados conforme a los artículos 424 fracción III del código Penal para la Ciudad de México en materia de fuero común y para toda la República en materia de fuero federal; 231 fracción I de la Ley Federal del Derecho de Autor.